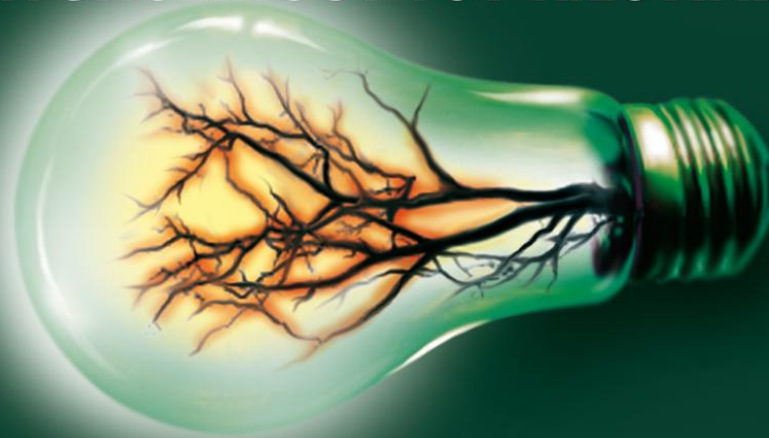


Snoeihout in Nederland de marktontwikkelingen

VAN SNOEIHOUT TOT KILOWATT



Gerco Hoogenkamp
BIOMASSA STROOMLIJN

Over Biomassa Stroomlijn

- Opgericht in 1999
- 100 % dochter van Gansewinkel Groep
- 200.000 ton biomassa per jaar
- Werkzaam Nederland/België/Duitsland

Hoofdactiviteit

- Inname, bewerking, op- en overslag en het transport van (vers)hout ten behoeve van energiecentrales.
- Zorg dragen voor logistiek en kwaliteitscontrole tussen enerzijds gemeentes, groenaannemers, rooibedrijven en groenrecyclingbedrijven en anderzijds de energiecentrales.

Klanten

- > Energiecentrales (N/B/D) (RWE)
- < Energiecentrales (boeren en tuinders)
- Overheidsinstellingen (gemeenten)

Wat is biomassa?

- Verzamelnaam voor organisch materiaal, bijvoorbeeld hout, gras, mest, groen tuinafval, suikerbieten, enzovoort.

Doel: opwekken duurzame energie!

Van snoeihout naar bio-energie

- Vergassing: -omzetten in gas. Gas gebruiken voor brandstof elektriciteit.
- Pyrolyse -verhitten/materiaal valt uit elkaar. Vrijkomende gassen warmte/ groene stroom
- Torrefactie -roosteren/kolencentrale
- **Verbranding - warmte/ groene stroom**

Producten: chips & shrips





BIOMASSA
STROOMLIJN

Shrips (geschredderd materiaal)





BIOMASSA
STROOMLIJN

Houtchips



Toepasbaar voor gemeenten

- Houtchips uit eigen groenvoorziening
- Tonnages aangevuld door externe bedrijven
- Specificatie afhankelijk van eisen
 - droge stof/vochtgehalte
 - mate van vervuiling

Verskil houtchips t.o.v. shrips

-) schoner
-) hogere verbrandingswaarde
-) minder as
-) kleiner product (vijzel)

Logistiek



Toekomst

- Biomassa is “booming business”
- Aantal centrales in aanbouw of in opstart
- Hoge toekomstverwachtingen op gebied van nieuwe technologieën.

Tip

- Informeer zelf naar inkoop tarieven biomassa
- Denk aan logistieke ruimte voor bunker

Vragen?

VAN SNOEIHOUT TOT KILOWATT



Gerco Hoogenkamp
BIOMASSA STROOMLIJN